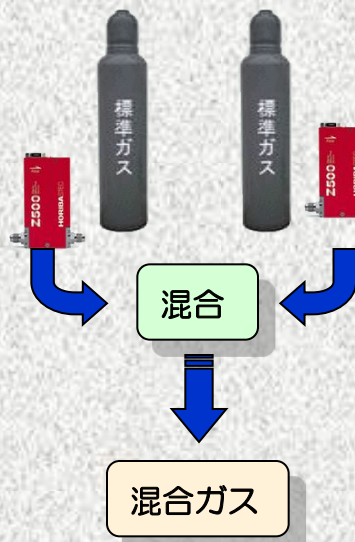


# マスフロー制御ユニット

MSU101

1台の制御ユニットで複数のデジタル型マスフローコントローラをプログラムコントロールできます。

制御ユニットとマスフローコントローラを使用してお望みの**混合ガス**を手軽に生成することができます。



堀場エステック社製マスフローコントローラ(MFC)をコントロールし、最大で6台まで同時に制御することができます。

電源内蔵なので別電源を用意する必要がありません。デジタルタイプとアナログ/デジタル共用タイプの2種類の制御ユニットがあります。

## プログラム設定

プログラム運転を256ステップまで、ステップごと6台別々に時間を設定することができます。今までに設定したプログラムを再び読み開くことができます。

ステップ	CH1	CH2	CH3	CH4	CH5	CH6	CH7	CH8	ST時間	累積時間
S171	100kpa	10kpa	5kpa	10kpa	10kpa	0	0	0	0:01:00	0:01:00
S172	A 10	A 10	A 10	A 10	A 10	A 10	A 10	A 10	0:00:00	0:02:00
S173	A 10	A 10	A 10	A 10	A 10	A 10	A 10	A 10	0:00:00	0:03:00
S174	A 10	A 10	A 10	A 10	A 10	A 10	A 10	A 10	0:00:00	0:04:00
S175	A 10	A 10	A 10	A 10	A 10	A 10	A 10	A 10	0:00:00	0:05:00
S176									0:00:00	0:06:00
S177									0:00:00	0:07:00
S178									0:00:00	0:08:00
S179									0:00:00	0:09:00
S180									0:00:00	0:10:00
S181									0:00:00	0:11:00
S182									0:00:00	0:12:00
S183									0:00:00	0:13:00
S184									0:00:00	0:14:00
S185									0:00:00	0:15:00
S186									0:00:00	0:16:00
S187									0:00:00	0:17:00
S188									0:00:00	0:18:00
S189									0:00:00	0:19:00
S190									0:00:00	0:20:00
S191									0:00:00	0:21:00
S192									0:00:00	0:22:00
S193									0:00:00	0:23:00
S194									0:00:00	0:24:00
S195									0:00:00	0:25:00
S196									0:00:00	0:26:00
S197									0:00:00	0:27:00
S198									0:00:00	0:28:00
S199									0:00:00	0:29:00
S200									0:00:00	0:30:00



マスフローコントローラと電磁弁をBOXに組み入れた例

## プログラム運転

各マスフロー制御とは別にプログラムもしくはタイマー任意時点で接点信号を出せます。

プログラムを中断しても中断時点の状態から再運転が出来ます。

アラーム時にはアラームランプ点灯と接点信号を出せます。

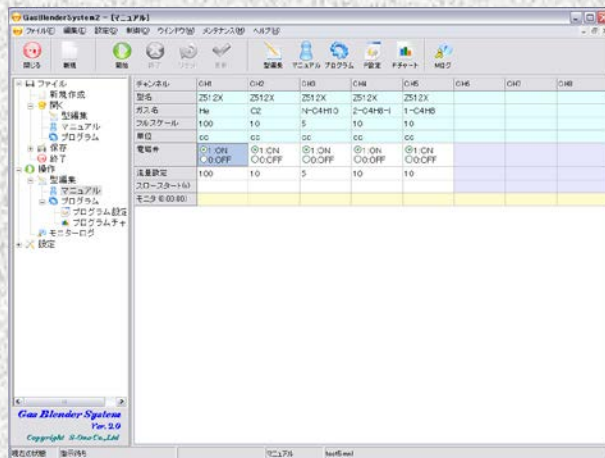


## マニュアル運転

現在の流量が表示でき、6台別々にガスを流すことができます。

マニュアル運転中でも流量変更が可能です。

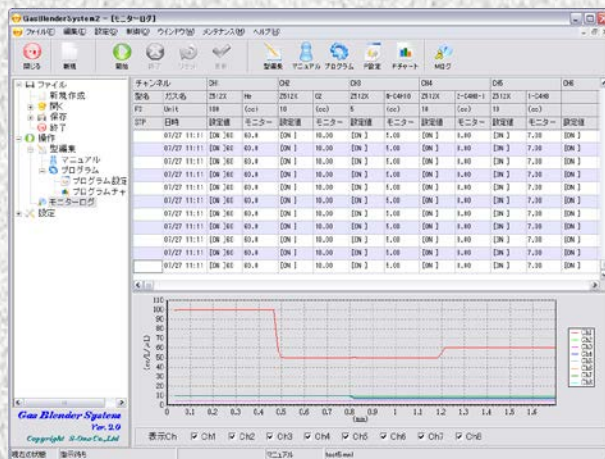
マニュアル運転またはプログラム運転を行う前に型編集を行うことができます。



## モニターログ

御中の数値データとグラフをリアルタイムで表示します。

制御中でもチャンネル(CH)ごとにグラフの表示/非表示ができます。



## ソフトウェア動作環境

- ◆OS Microsoft Windows 2000, XP, Vista, 7
- ◆PC Intel Pentium 1GHz以上のDOS/V コンピューター
- ◆マウス Microsoft Windows 対応のマウス必須
- ◆プリンタ Microsoft Windows 対応のプリンタ
- ◆メモリ 512MB 以上
- ◆ハードディスク 1GB 以上
- ◆通信ポート Ethernetポート必須

## 製品及び付属品

- ◆制御ユニット
- ◆制御ソフトウェア
- ◆電源ケーブル
- ◆製品マニュアル

※このカタログの内容は、改良のため予告なしに変更する場合があります。

製造元 株式会社 エスワン  
 岡山県倉敷市神田1-2-12  
 TEL:(086)448-5105 / FAX:(086)448-5148  
 URL <http://www.s-one-net.co.jp>

※Microsoft, Windowsは米国 Microsoft Corporation の登録商標です。